



บันทึกข้อความ

ส่วนราชการ กรมปศุสัตว์ สำนักควบคุม ป้องกันและบำบัดโรคสัตว์ โทร. ๐ ๒๖๕๓ ๔๔๑๒

ที่ กษ ๐๖๑๐.๐๕/ว ๑๖๕๑๑

วันที่ ๑๖ มิถุนายน ๒๕๕๘

เรื่อง ชักซ้อมการรายงานการเฝ้าระวังโรคระบาดสัตว์

เรียน

ตามที่กรมปศุสัตว์ ได้พัฒนาระบบสารสนเทศเพื่อเฝ้าระวังโรคพิษสุนัขบ้า (Thai Rabies Net) ระบบสารสนเทศเพื่อเฝ้าระวังโรคใช้สัตว์ และระบบสารสนเทศเพื่อเฝ้าระวังโรคระบาดสัตว์ (E-smart Surveillance) และได้จัดอบรมแนะนำการใช้งานระบบสารสนเทศดังกล่าวให้แก่เจ้าหน้าที่ที่อยู่ในเครือข่ายเฝ้าระวังและควบคุมโรค จากหน่วยงานต่างๆ ที่เกี่ยวข้องเรียบร้อยแล้ว และเพื่อให้การรายงานการเฝ้าระวังโรคระบาดสัตว์ในระบบสารสนเทศทั้ง ๓ ระบบ เป็นไปในแนวทางเดียวกันและมีประสิทธิภาพมากยิ่งขึ้น นั้น

กรมปศุสัตว์ ขอชักซ้อมการรายงานโรคระบาดสัตว์ที่ต้องรายงาน กรณีพบผลบวก ดังต่อไปนี้

๑. การรายงานโรคพิษสุนัขบ้า ในระบบสารสนเทศเพื่อเฝ้าระวังโรคพิษสุนัขบ้า(Thai Rabies Net)

ผ่าน URL : www.thairabies.net

๑.๑. ให้หน่วยงานที่เกี่ยวข้อง ปฏิบัติตามแนวทางรายงานผลการเฝ้าระวังในระบบสารสนเทศเพื่อเฝ้าระวังโรคพิษสุนัขบ้า (เอกสารแนบ ๑)

๑.๒. ในกรณีที่หน่วยงานอื่นๆ หรือเจ้าของสัตว์ส่งตัวอย่างเองที่ห้องปฏิบัติการที่รับผิดชอบในการตรวจตัวอย่างโรคพิษสุนัขบ้า ให้ห้องปฏิบัติการเป็นผู้กรอกใบรับตัวอย่าง แล้วส่งโทรสารหรือ E-mail ให้ส่วนสุขภาพสัตว์ สำนักงานปศุสัตว์จังหวัดที่เกี่ยวข้อง ดำเนินการลงข้อมูลในระบบฯ ต่อไป

๒. การรายงานกรณีโรคระบาดในสัตว์ปีก ให้รายงานในระบบสารสนเทศเพื่อเฝ้าระวังโรคใช้สัตว์ที่ URL: <http://164.115.129.63/dcontrol/site/> หากพบสัตว์ปีกป่วยตายผิดปกติ ให้เจ้าหน้าที่สำนักงานปศุสัตว์จังหวัดรายงานตามแบบฟอร์ม รก.1 และแบบสอบสวนโรคสัตว์ปีกลงรายงานในระบบสารสนเทศเพื่อเฝ้าระวังโรคใช้สัตว์

๓. การรายงานโรคระบาดสัตว์อื่นๆ ให้รายงานในระบบสารสนเทศเพื่อเฝ้าระวังโรคระบาดสัตว์ (e-Smart Surveillance) ที่ URL : www.esmartur.net โดยให้หน่วยงานที่เกี่ยวข้อง ปฏิบัติตามแนวทางรายงานผลการเฝ้าระวังในระบบสารสนเทศเพื่อเฝ้าระวังโรคระบาดสัตว์ (เอกสารแนบ ๒)

๔. ให้ห้องปฏิบัติการของกรมปศุสัตว์ ได้แก่ สถาบันสุขภาพสัตว์แห่งชาติ ศูนย์วิจัยและพัฒนาการสัตวแพทย์ทุกศูนย์ และศูนย์อ้างอิงโรคปากและเท้าเปื่อย ภูมิภาคเอเชียตะวันออกเฉียงใต้ รายงานผลการชันสูตรโรคระบาดสัตว์ทันทีที่พบผลบวก (เอกสารแนบ ๓) ให้สำนักควบคุม ป้องกันและบำบัดโรคสัตว์ทราบ ทาง E-mail: dwarroom@dld.go.th เพื่อประสานความร่วมมือในการควบคุมโรคที่รวดเร็ว

ทั้งนี้...

ทั้งนี้ หากมีข้อสงสัยในการรายงานโรคระบาดสัตว์ สามารถติดต่อสอบถามได้ที่ ศูนย์สารสนเทศเพื่อ
การเฝ้าระวังและควบคุมโรคระบาดสัตว์ สำนักควบคุม ป้องกันและบำบัดโรคสัตว์ กรมปศุสัตว์ โทรศัพท์
๐ ๒๖๕๓ ๔๔๑๒ โทรสาร ๐ ๒๒๕๑ ๕๗๐๐ E-mail: dvarroom@dld.go.th

จึงเรียนมาเพื่อทราบและแจ้งเจ้าหน้าที่ที่เกี่ยวข้องดำเนินการต่อไป



(นายสรวิศ ชานิต)
รองอธิบดี ปฏิบัติราชการแทน
อธิบดีกรมปศุสัตว์

สำเนานี้เรียน

๑. ผู้อำนวยการสถาบันสุขภาพสัตว์แห่งชาติ
๒. ผู้อำนวยการศูนย์วิจัยและพัฒนาการสัตวแพทย์ทุกศูนย์
๓. ผู้อำนวยการศูนย์อ้างอิงโรคปากและเท้าเปื่อย ภูมิภาคเอเชียตะวันออกเฉียงใต้
๔. ปศุสัตว์เขต ๑ - ๙
๕. ปศุสัตว์จังหวัด ๓๗ จังหวัด

Flow chart การรายงานในระบบฐานข้อมูล TRN

1. การแจ้งโรคและตรวจสอบสัตว์สงสัย

พบสัตว์สงสัยเป็นโรคพิษสุนัขบ้า

โดยประชาชนทั่วไป

โดยเจ้าหน้าที่ปศุสัตว์จังหวัด/ปศุสัตว์อำเภอ

แจ้งพบสัตว์สงสัยลงในฐานข้อมูล TRN

แจ้งโดยตรงกับเจ้าหน้าที่กรมปศุสัตว์

เจ้าหน้าที่ ปศจ./ปศอ.
ตรวจสอบการแจ้งโรค
ในฐานข้อมูล TRN

เจ้าหน้าที่ ปศจ./ปศอ.
ดำเนินตรวจสอบในพื้นที่และการ
เก็บตัวอย่างส่งห้องปฏิบัติการ

2. การเก็บตัวอย่างส่งตรวจ

ประชาชนหรือบุคคลภายนอกดำเนินการ
เก็บตัวอย่างส่งห้องปฏิบัติการด้วยตัวเอง

เจ้าหน้าที่ห้องปฏิบัติการ กรอกใบส่งตัวอย่าง แล้ว fax ส่งให้ทาง ปศจ.

เจ้าหน้าที่ ปศจ./ปศอ. กรอกข้อมูลการส่งตัวอย่าง
ลงในระบบ TRN พร้อมระบุเลขที่ตัวอย่าง

3. การรายงานผลการตรวจและแจ้งเตือน

(Alert System)

เจ้าหน้าที่ห้องปฏิบัติการ ส่งผลตรวจกลับไปยังผู้ส่งตัวอย่าง (ปศจ./ปศอ.)

เจ้าหน้าที่ ปศจ./ปศอ. กรอกผลทางห้องปฏิบัติการเพิ่มเติมลงในระบบ TRN

บวก

ลบ

ระบบแจ้งเตือนการพบโรคมายังศูนย์สารสนเทศเพื่อการเฝ้าระวังโรคระบาดสัตว์

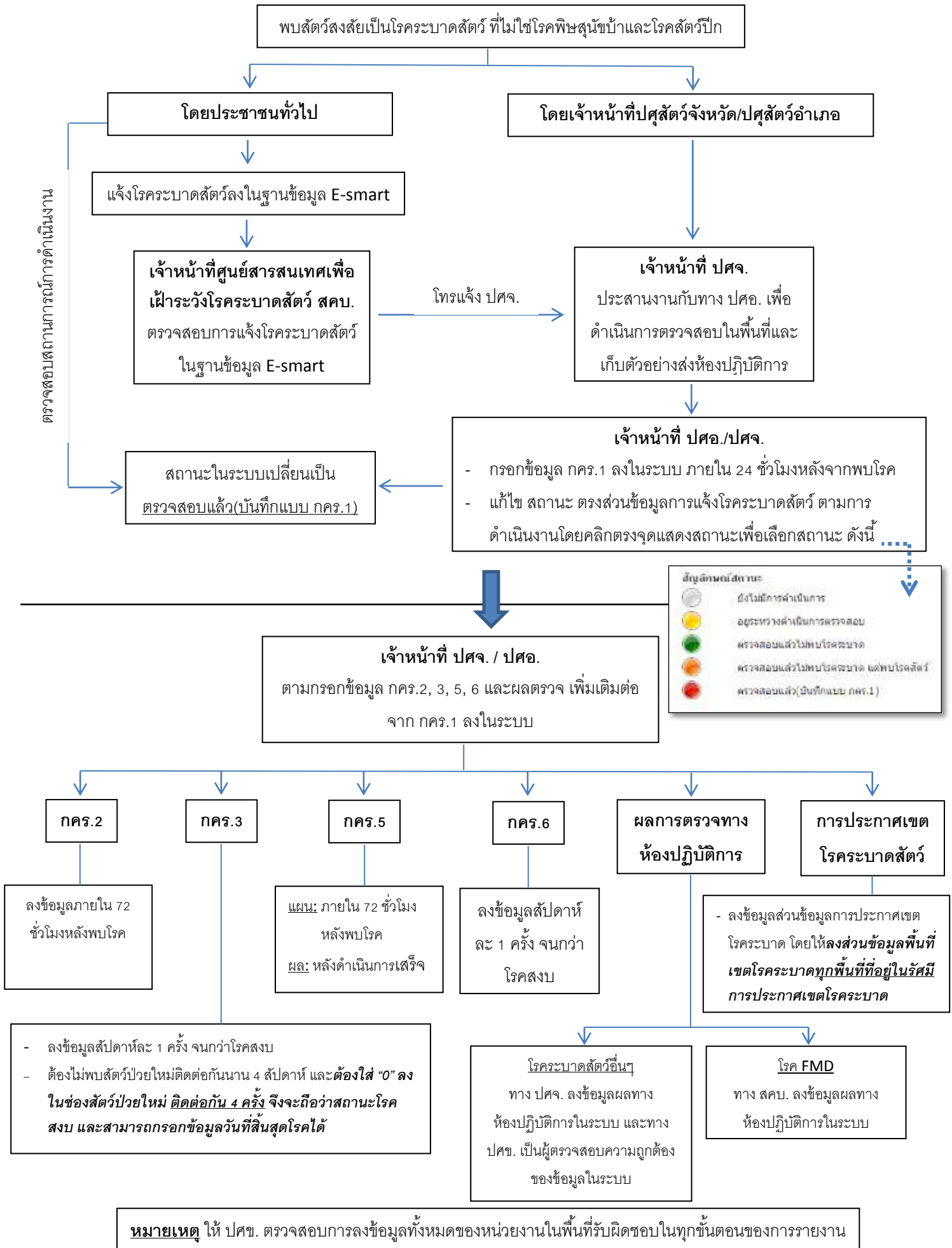
เจ้าหน้าที่ศูนย์สารสนเทศเพื่อการเฝ้าระวังโรคระบาดสัตว์ตรวจสอบความถูกต้องของข้อมูลในระบบ TRN

ส่งอีเมลล์แจ้งเตือนการเกิดโรคพิษสุนัขบ้า
ไปยังผู้บริหารที่เกี่ยวข้อง ได้แก่
อธิบดีกรมปศุสัตว์, รองอธิบดีกรมปศุสัตว์,
ปศุสัตว์จังหวัด และปศุสัตว์เขต ทั่วประเทศ

ส่งข้อความ SMS แจ้งเตือนการเกิดโรคพิษสุนัขบ้า
ไปยังผู้บริหารที่เกี่ยวข้อง ได้แก่
- ปศุสัตว์จังหวัด. ภายในเขตปศุสัตว์ที่เกิดโรค
- ปศุสัตว์เขต
- ผู้บริหารกรมปศุสัตว์

ห้องปฏิบัติการส่งแบบรายงานผล
ตรวจทางห้องปฏิบัติการ ทุก
ตัวอย่างมายังศูนย์ d-warroom
ทุก 6 เดือน ทาง e-mail :
dwarroom@dld.go.th
ติดต่อสอบถามที่ Tel. 02 - 6534412

Flow chart การรายงานในระบบฐานข้อมูล E-smart surveillance



รายการโรคที่ต้องแจ้งเมื่อพบผลบวก

๑. โรคสัตว์ปีก
 - ๑.๑. โรคไข้หวัดนก (bird flu หรือ avian influenza)
 - ๑.๒. โรคแซลโมเนลโลซิส (Salmonellosis)
 - ๑.๓. โรคโลหิตจางติดต่อในไก่ (Chicken Infectious Anemia(CIA))
 - ๑.๔. โรคคอหิวาต์สัตว์ปีก (Fowl Cholera)
 - ๑.๕. โรคกาฬโรคเป็ด (duck plague หรือ duck virus enteritis)
 - ๑.๖. โรคพัลโลลุ่ม (Pullorum disease)
 - ๑.๗. โรคนิวคาสเซิล (Newcastle disease)
๒. โรคสัตว์กระเพาะเดียว
 - ๒.๑. โรคพิษสุนัขบ้า (Rabies)
 - ๒.๒. โรคเลปโตสไปโรซิส (Leptospirosis)
 - ๒.๓. โรคติดเชื้อสเตรปโตคอคคัส ซูอิส (Streptococcus Suis)
 - ๒.๔. โรคทริคิโนซิส (Trichinosis)
 - ๒.๕. โรคพีอาร์อาร์เอส (PRRS หรือ Porcine Reproductive and Respiratory syndrome)
 - ๒.๖. โรคคอหิวาต์สุกร (Classical Swine Fever)
 - ๒.๗. โรคโลหิตจางในม้า (Equine Encephalomyelitis)
 - ๒.๘. โรคปากและเท้าเปื่อยในสุกร (Foot and Mouth Disease)
 - ๒.๙. โรคท้องร่วงติดต่อ (Porcine Epidemic Diarrhea(PED))
๓. โรคสัตว์เคี้ยวเอื้อง
 - ๓.๑. โรคบรูเซลลา (Brucellosis)
 - ๓.๒. โรคเลปโตสไปโรซิส (Leptospirosis)
 - ๓.๓. โรควัณโรค (Tuberculosis)
 - ๓.๔. โรคแอนแทรกซ์ (Anthrax)
 - ๓.๕. โรคปากและเท้าเปื่อย (Foot and Mouth Disease)
 - ๓.๖. โรคคอบวม (Haemorrhagic Septicaemia)
 - ๓.๗. โรคพาราทูเบอร์คิวโลซิส (Paratuberculosis)
 - ๓.๘. โรคข้ออักเสบและสมองอักเสบในแพะ (ซีเออี) (caprine arthritis encephalitis(CAE))
 - ๓.๙. โรคแบลคเลก (Blackleg)
๔. โรคอุบัติใหม่